

SCHÉMA POSTUPU VÝSTAVBY DLE ROZMÍSTĚNÍ PRACOVNÍCH SPAR
M 1:50

ETAPA I.

- BETONÁŽ DNA VÝTAHOVÉ ŠACHTY



ETAPA II.

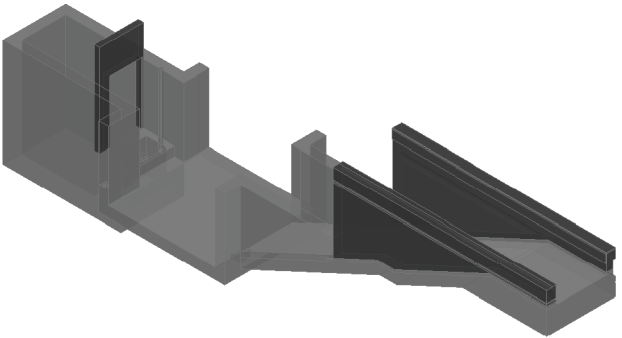
- BETONÁŽ SPODNÍ ČÁSTI STĚN VÝTAHOVÉ ŠACHTY, DNA TUBUSU PODCHODU A ČÁSTI DNA SCHODIŠŤOVÉHO RAMENE



ETAPA V.

- BETONÁŽ ČÁSTI STĚN SCHODIŠŤOVÉHO RAMENE

POZN: BETONÁŽ DVEŘNÍ ČÁSTI VÝTAHOVÉ ŠACHTY DLE UVÁŽENÍ ZHOTOVITELE.



ETAPA III.

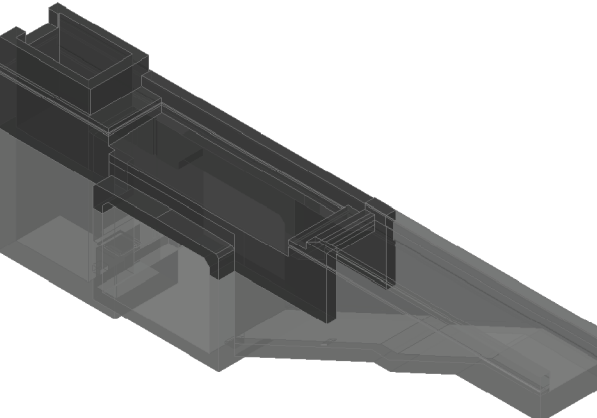
- BETONÁŽ ZBYVAJÍCÍ ČÁSTI DNA SCHODIŠŤOVÉHO RAMENE

POZN: BETONÁŽ STROPU ČERPAČÍ JÍMKY DLE UVÁŽENÍ ZHOTOVITELE.



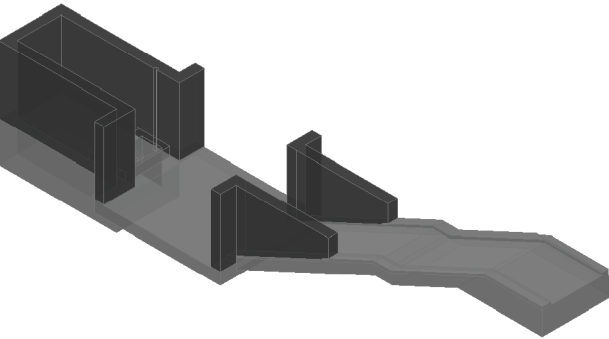
ETAPA VI.

- BETONÁŽ HORNÍ ČÁSTI STĚN VÝTAHOVÉ ŠACHTY, HORNÍ ČÁSTI STĚN A STROPU TUBUSU PODCHODU A ZBYVAJÍCÍ ČÁSTI STĚN SCHODIŠŤOVÉHO RAMENE



ETAPA IV.

- BETONÁŽ STŘEDNÍ ČÁSTI STĚN VÝTAHOVÉ ŠACHTY, STĚN TUBUSU PODCHODU A ČÁSTI STĚN SCHODIŠŤOVÉHO RAMENE



ETAPA VII.

- BETONÁŽ SCHODIŠŤOVÝCH STUPŇŮ

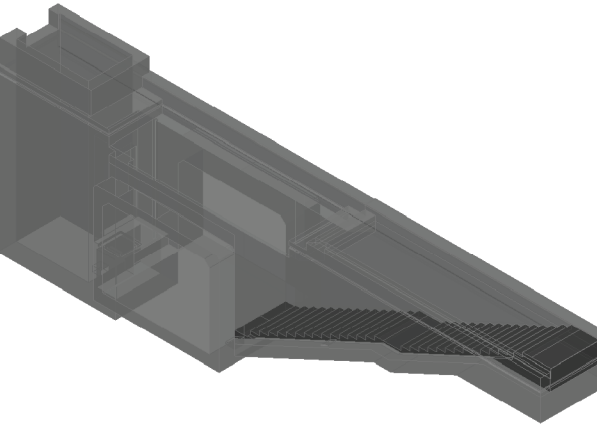


SCHÉMA TĚSNĚNÍ PRACOVNÍCH A DILATAČNÍCH SPAR
M 1:100

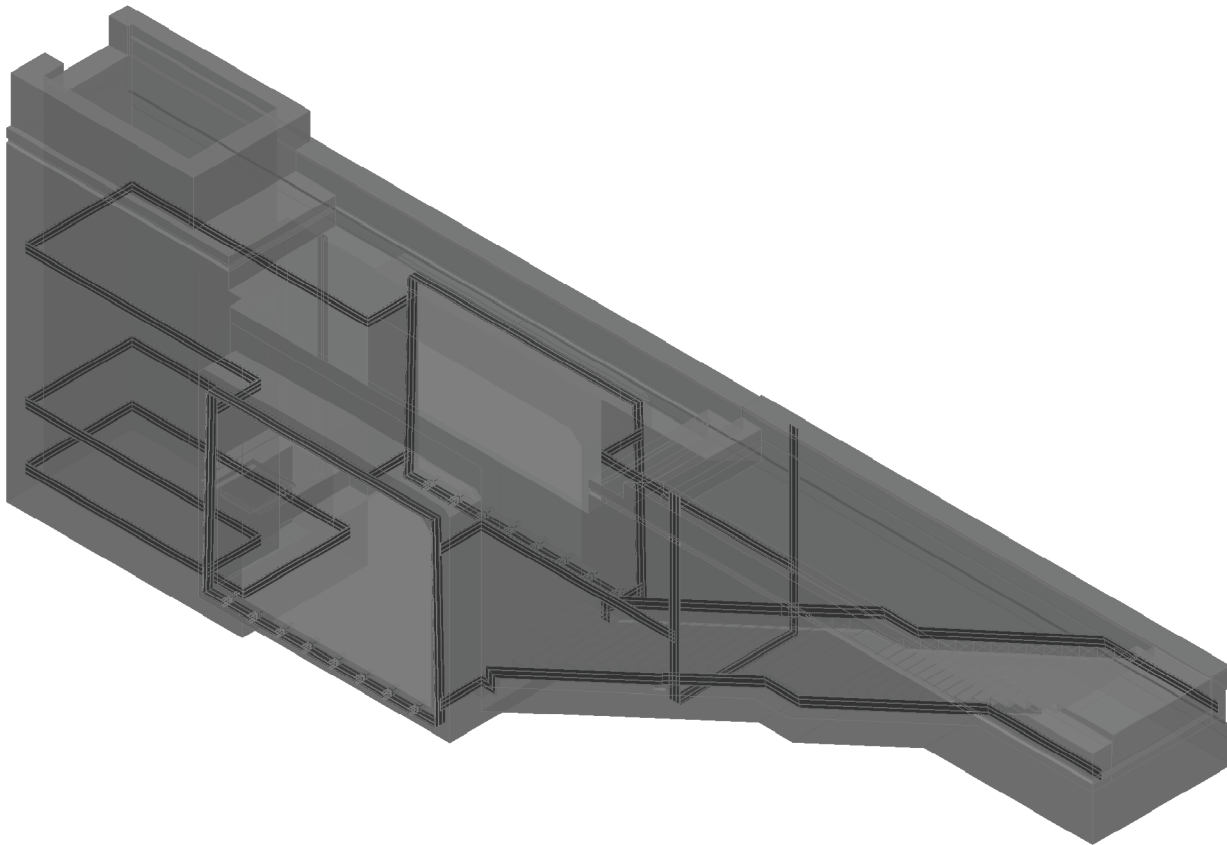


SCHÉMA ROZMÍSTĚNÍ PRACOVNÍCH SPAR V ŘEZU
M 1:100

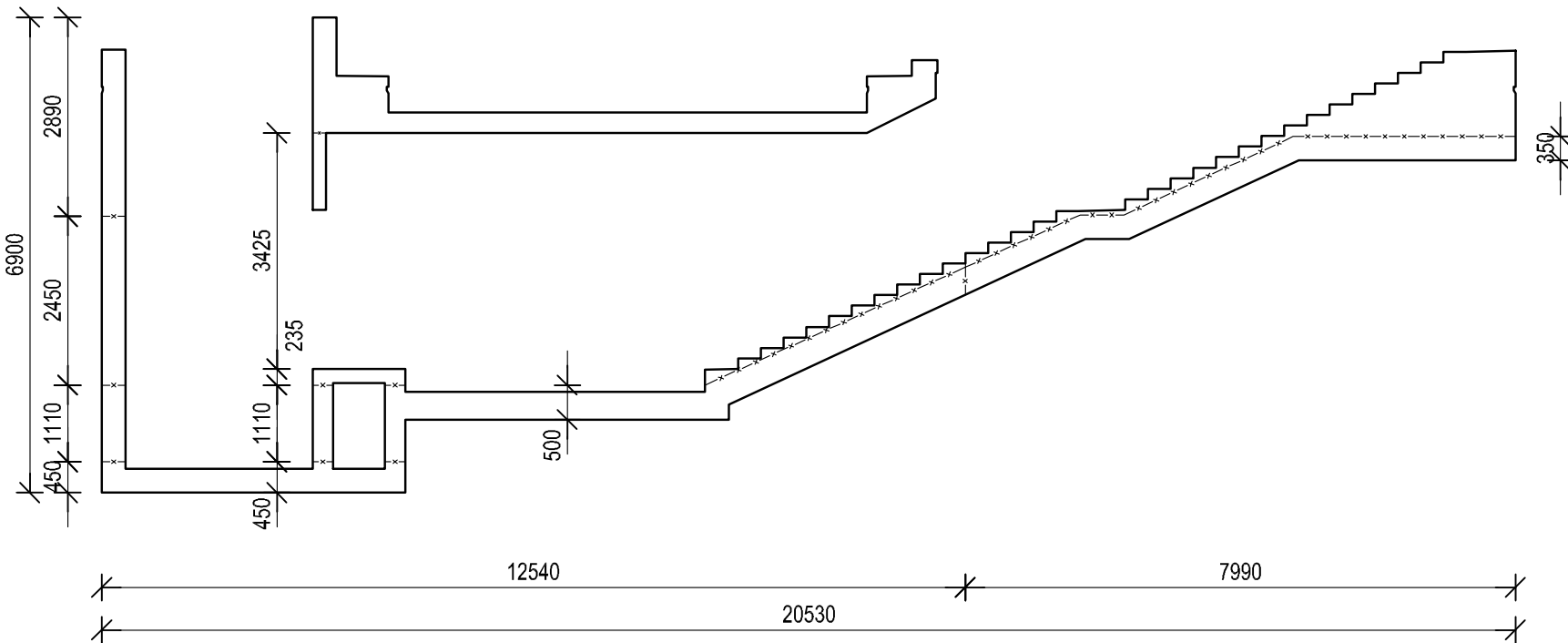
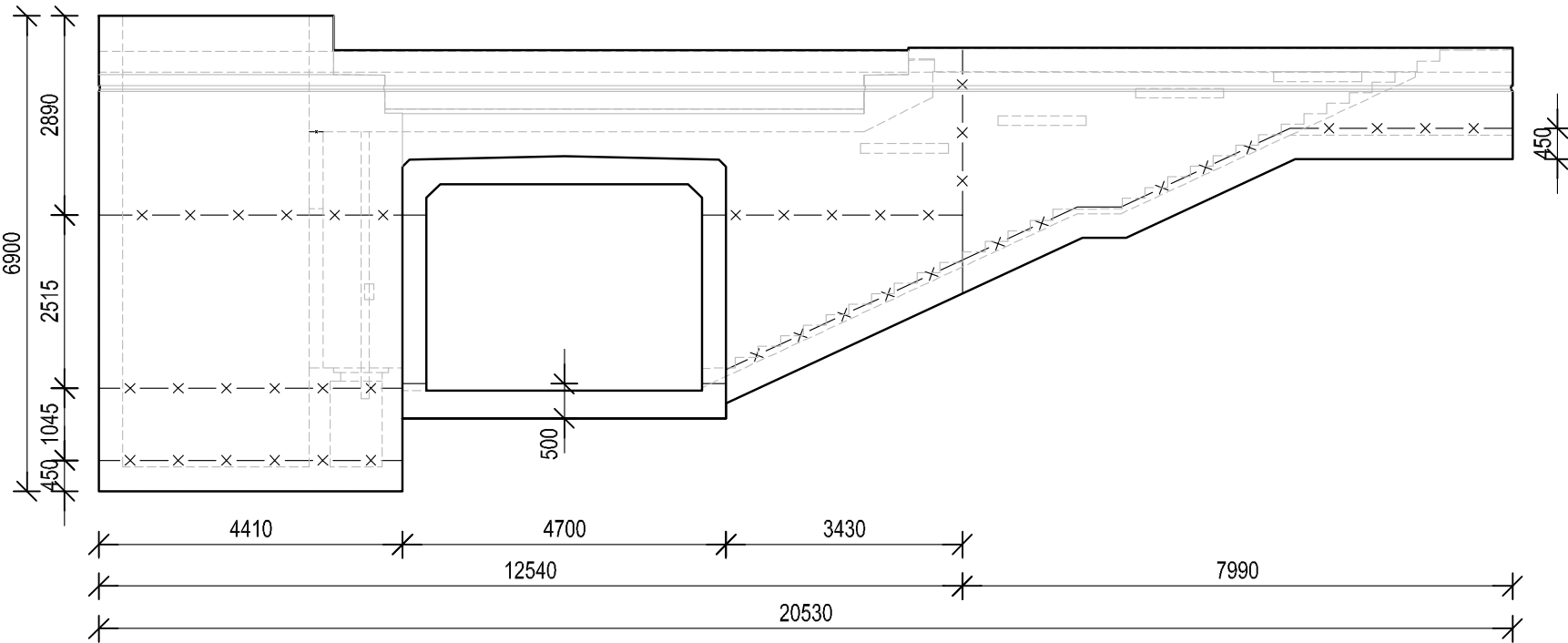


SCHÉMA ROZMÍSTĚNÍ PRACOVNÍCH SPAR V POHLEDU
M 1:100



EVROPSKÁ UNIE
Evropské strukturální a investiční fondy
Operační program Doprava

Ministerstvo dopravy
Státní fond dopravní
infrastruktury



Společnost
PRODEX-VALBEK

PRODEX
V Olšinách 2300/75, 100 00 Praha 10

Valbek

				Číslo soupravy
1.	Dokumentace ke společnému rozhodnutí - zapracování připomínek	08/2019		
Č. změny	Zdůvodnění změny	Datum	Podpis	

Investor	 Správa železniční dopravní cesty, státní organizace Dlážděná 1003/7 110 00 Praha 1 - Nové Město	
Odpov. projektant stavby	Ing. Peter Lastovecký, Ing. Jana Borončová	
Odpov. projektant PS, SO, části	Ing. Radek Navrátil	
Vypracoval	Václav Vytlačil	
Technická kontrola	Ing. Filip Šorm	
Zajištění bezbariérového přístupu na nástupiště v ŽST Roztoky u Prahy		
SO 14-10 Železniční most v km 421,827 (podchod pro cestující)		
VÝKRES TVARU DILATAČNÍHO CELKU PODCHODU DC3 - SCHÉMA		
Zak. číslo zhotov.	17XP24010	
Datum	08/2019	
Stupeň	DUSP	
Měřítko	1:100,50	
Část	Příloha	
D.2.1.4.1	7.08	